

**ООО «КРАФТЛОГ»**  
**Дивизион «ФОРСУНКИ»**  
**Информация о компании**

**Применение  
продукции LECHLER  
при производстве  
пластиковых труб**





## Содержание

- 1 Почему LECHLER?
- 2 Почему КРАФТЛОГ?
- 3 Применение продуктов LECHLER при производстве пластиковых труб
- 4 Референц лист





**КРАФТЛОГ** — Сильное звено  
Вашего бизнеса  
В России



## Информация о компании LECHLER



### **Lechler GmbH**

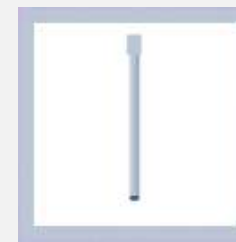
Основана в 1879  
315 сотрудников  
Продажи (2011): € 60 млн.  
Семейная компания

### **Lechler Group world-wide**

645 сотрудников  
Продажи (2011): € 90 млн.

Головной офис и производство  
расположены в Германии в  
городе Метцингене

Филиалы и представительства в 45 странах мира



## ПОЧЕМУ LECHLER?

- ❖ Лидер в области разработок и производства форсунок и распылительных систем на протяжении более чем 130 лет
- ❖ Более 20 000 наименований для всех отраслей промышленности
- ❖ Более 50 мировых патентов
- ❖ Безупречное немецкое качество
- ❖ Быстрая поставка в любую точку мира





## ПОЧЕМУ КРАФТЛОГ?

- ❖ Официальный эксклюзивный представитель немецкой компании LECHLER GmbH
- ❖ Персональный подход к каждому клиенту, ориентированный на решение самых сложных технических задач
- ❖ Профессиональный подбор форсунок и распылительных систем инженерами-консультантами, прошедшими обучение в Германии
- ❖ Прямые и оперативные поставки с завода в Германии и собственное таможенное оформление
- ❖ Доставка клиенту экспресс-почтой прямо в руки



## **ОСНОВНОЕ ПРИМЕНЕНИЕ ПРОДУКЦИИ LECHLER ПРИ ПРОИЗВОДСТВЕ ПЛАСТИКОВЫХ ТРУБ**

- ❖ Форсунки –  
для охлаждения труб после экструдера  
в ваннах струйного охлаждения
- ❖ Грязеуловители –  
для фильтрации оборотной воды  
перед охлаждением





Форсунками LECHLER  
комплектуется оборудование фирм:

- ❖ Battenfeld Extrusionstechnik GmbH
- ❖ Cincinnati Extrusion GmbH
- ❖ KRAUSS MAFFEI и др.

The logo for Krauss Maffei consists of the words "KRAUSS" and "MAFFEI" in a bold, italicized blue font.The logo for Cincinnati Extrusion features the words "CINCINNATI" and "EXTRUSION" in a bold black font, with a red underline under "EXTRUSION". To the right is a stylized logo consisting of a red and white shape within a grey square.



Мы всегда готовы подобрать форсунки для ванн охлаждения всех производителей, предлагая широчайший ассортимент форсунок, удовлетворяющий Вашим требованиям:

- ❖ Тангенциальный и аксиальный подвод жидкости
- ❖ Факел распыла – «полый» или «полный» конус
- ❖ Углы распыла – 45, 60, 90, 120, 130 град.
- ❖ Расход от 0,3 до 50 л/мин
- ❖ Подключение с помощью креплений на трубы 3/8 – 2"
- ❖ Резьбовое присоединение







# КРАФТЛОГ

— Сильное звено  
Вашего бизнеса  
В России



## Форсунки для ванн струйного охлаждения

### Форсунки с факелом распыла «полный конус»



#### 400 серия

Специальная серия форсунок с факелом распыла «полный конус», изготовленная для линий Battenfeld с быстрозажимным байонетным креплением.

AV-400.664.56.01.00.0  
Vollkegeldüse SZT 1    Werkstoff: POM schwarz  
FULL CONE NOZZLE SZT 1    MATERIAL: POM schwarz

SW 12 innen  
HEX 12 INSIDE

Inklusive Dichtung  $\phi 13 \times \phi 18,8 \times 5$  dick  
WITH GASKET  $\phi 13 \times \phi 18,8 \times 5$  thick

Volumenstrom Wasser  $V_{90}$  = 3,15 l/min bei 2 bar  
FLOW RATE WATER  $V_{90}$  = 3,15 L/MIN AT 2 BAR

Strahlwinkel  $\alpha = 90^\circ$   
Abmessungen in mm  
SPRAY ANGLE  $\alpha = 90^\circ$   
DIMENSIONS IN MM

2018-MAR-15-AEA-SM

AV-090.063.51.KA.00.0  
Montagestelle 1"    Werkstoff: V4A  
CLAMP 1"    MATERIAL: V4A

Werkstoff: 1.4301  
MATERIAL: 1.4301

Werkstoff: V4A  
MATERIAL: V4A

Abmessungen in mm / DIMENSIONS IN MM    2018-JUN-06-RO-SM





## Форсунки для ванн струйного охлаждения

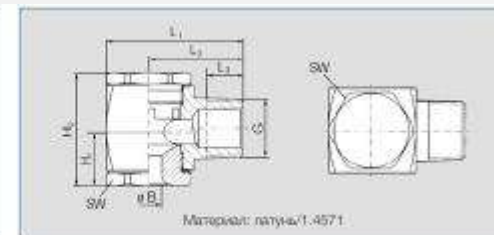
Форсунки с факелом распыла «полный конус»

### Серия 422

Тангенциальный подвод жидкости.

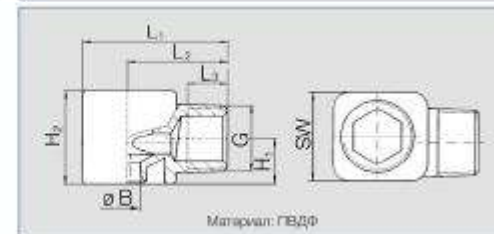
Отсутствие встроенных элементов, нечувствительность к засорениям. Стабильный угол конуса распыливания.

Равномерное распыление.



### Серии 422/423

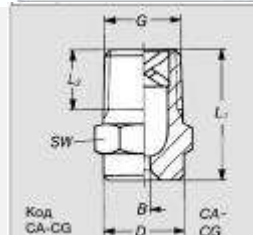
Исполнение из пластмассы



### Серии 460 / 461

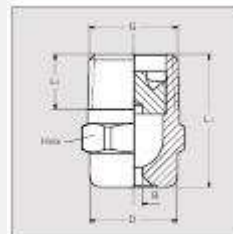
Аксиальный подвод жидкости.

Особенно равномерное распыление факелом „полный конус“. Большие свободные сечения благодаря оптимизированным крыловидным завихрителям.



### Серия 490

Запатентованный завихритель новой формы обеспечивает стабильный угол распыла при изменении давления и нечувствительность к засорениям

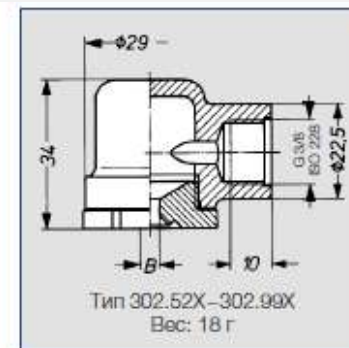
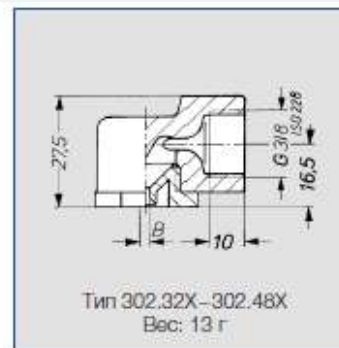


## Форсунки для ванн струйного охлаждения

Тангенциальные форсунки с факелом «полый конус»

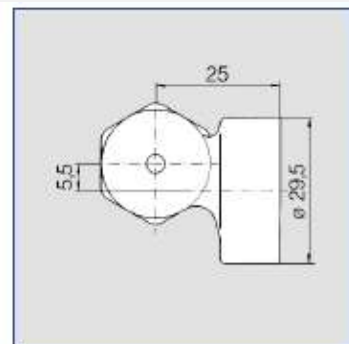
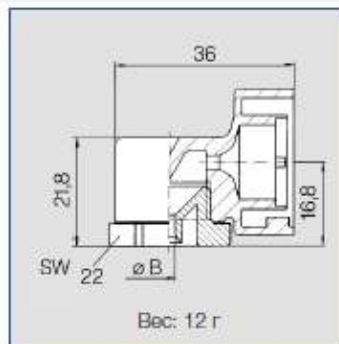
### Серия 302

Исполнение из пластмассы  
Равномерное распыление  
факелом распыла „полый конус“.  
Нечувствительная к засорениям  
форсунка без завихрителей.



### Серия 302

С байонетным соединением  
Альтернатива резьбовому исполнению.  
Быстрый и надежный монтаж.  
Автоматическая фиксация направления  
распыления.



## Грязеуловители для оборотной воды на трубы 1/2 - 3"

### Стандартные грязеуловители для промышленного применения.

Рабочее давление до 12 атм.  
Большие фильтрующие поверхности.  
Просты в обслуживании.  
Прочные конструкции.  
Компактные габариты.



### Грязеуловитель с корзиной, макс. 8 атм

Грязеуловитель с большой пропускной способностью и низким уровнем сопротивления.  
Оснащен специальным устройством для отклонения потока, которое предотвращает загрязнение фильтрующего элемента.



## **Материалы, используемые при изготовлении продукции LECHLER**

В зависимости от впрыскиваемой среды, окружающей температуры и прочих условий, форсунки и их части могут быть выполнены из различных материалов:

- ❖ Нержавеющая сталь
- ❖ Латунь
- ❖ Полимерные материалы
  - ❖ ПВДФ
  - ❖ Полипропилен
  - ❖ Полиамид
  - ❖ Полиоксиметилен



## РЕФЕРЕНЦ ЛИСТ

В Российской Федерации мы сотрудничаем со следующими производителями полимерных труб:

- ❖ ООО «Сибирская индустриальная тепловая изоляция»
- ❖ ЗАО «ПЕТЕРПАЙП»
- ❖ ЗАО «МосФлоулайн»
- ❖ ООО «Изоляционные технологии»
- ❖ ООО «МТЭР ППУ Изоляция»
- ❖ ООО «Пайплайф Рус»
- ❖ ЗАО «Техстрой»
- ❖ и др.





**КРАФТЛОГ** — Сильное звено  
Вашего бизнеса  
В России



**ООО «КРАФТЛОГ»**  
**Дивизион «ФОРСУНКИ»**

**СПАСИБО !**

123592, Москва,  
ул.Кулакова, д.20, стр.1А

+7 495 989 87 07

[www.kraftlog.ru](http://www.kraftlog.ru)

[info@kraftlog.ru](mailto:info@kraftlog.ru)

